

Plan P – Perspektiven für junge Menschen



Kontakt

Deutsches Rotes Kreuz
Kreisverband Dillkreis e.V.
Bismarckstraße 28a + 30
35683 Dillenburg

Internet: www.drk-dillenburg.de
Telefon Zentrale: 0 27 71 - 26 478 -0
Fax: 0 27 71 - 26 478 -15



Einrichtungsleitung:

Bianca Seißler, Dipl. Pädagogin
0 27 71 - 26 478 -50
bianca.seissler@drk-dillenburg.de

WG 1 NEUSTART

0 27 71 - 26 478 -10
planp-wg1@drk-dillenburg.de

WG 2 WEGWEISER

0 27 71 - 26 478 -20
planp-wg2@drk-dillenburg.de

WG 3 AUFBRUCH

0 27 71 - 26 478 -30
planp-wg3@drk-dillenburg.de

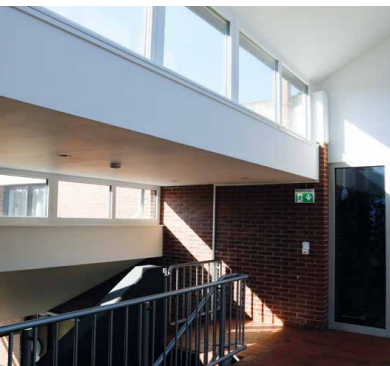
DRK Jugendhilfeeinrichtung Dillenburg


Plan P – Perspektiven für junge Menschen

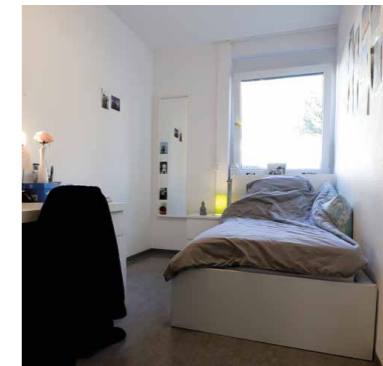


„Jeder Mensch trachtet danach zu (über)leben, zu wachsen und nahe bei anderen zu sein. Alles Verhalten drückt diese Zeile aus, unabhängig davon, wie gestört es erscheinen mag... Das, was die Gesellschaft krankes, verrücktes, dummes oder schlechtes Verhalten nennt, ist in Wirklichkeit der Versuch seitens des ge-kränk-ten Menschen, die bestehende Verwirrung zu signalisieren und um Hilfe zu rufen.“

Virginia Satir



 Wir sind für die uns anvertrauten Jugendlichen rund um die Uhr da !





DRK Jugendhilfeeinrichtung Dillenburg

Plan P – Perspektiven für junge Menschen



Unsere Jugendhilfeeinrichtung Plan P – Perspektiven für junge Menschen

bietet 22 Plätze für Mädchen und Jungen im Alter von 12 bis 20 Jahren in einem dreigruppigen System. Dabei ist eine Unterbringung nach §§27 i.V. 34; 35a; 41; 42; 42a SGB VIII möglich.

Es muss nicht immer Plan A oder B sein...

Sie suchen eine Einrichtung, die getreu dem Namen „Plan-P“ junge Menschen dort abholt, wo sie stehen und dabei partizipatorisch individuelle Lösungen und Perspektiven ermittelt und mit einer systemisch geprägten pädagogischen Konzeption umsetzt? Dann sind Sie bei uns richtig!

Wir bieten eine professionelle und flexible Arbeitsweise und eine durchweg offene und transparente Kommunikation. Die wertungsfreie Atmosphäre gegenüber den anvertrauten Jugendlichen, den Kooperationspartnern und auch innerhalb des Mitarbeiter-Teams bildet die Grundlage für die systemisch geprägte und authentische pädagogische Arbeit und eine entsprechende Mitarbeiterführung.

Ziel ist es, den Jugendlichen zu einer psychosozialen Stabilität zu verhelfen und mittels einer engagierten und ebenso wertschätzenden und bedarfsorientierten Elternarbeit eine Rückführung in den elterlichen Haushalt zu ermöglichen oder zu einer selbstständigen Lebensführung zu verhelfen.

Wohngruppe 1 NEUSTART	8 Plätze Alter von 12 bis 15 Jahre Geschlecht: koedukativ	Schwerpunkte <ul style="list-style-type: none"> • Orientierung / Clearing • Pädagogische Diagnostik • Elternarbeit • Netzwerkarbeit (Gruppenarbeit; systematische Elternarbeit; Vereinsanbindung; Anbindung an therapeutische Angebote)
Wohngruppe 2 WEGWEISER	8 Plätze Alter von 14 bis 17 Jahre Geschlecht: koedukativ	Schwerpunkte <ul style="list-style-type: none"> • Berufsorientierung • Elternarbeit / Biografiearbeit • Verselbstständigung • Netzwerkarbeit
Wohngruppe 3 AUFBRUCH	6 Plätze Alter von 17 bis 20 Jahre Geschlecht: koedukativ	Schwerpunkte <ul style="list-style-type: none"> • Verselbstständigung • Beruf / Ausbildung / Weiterbildung • Biografiearbeit

Wir bieten...

- > Eine stets wertungsfreie und wertschätzende Grundhaltung gegenüber den Jugendlichen und deren Bezugssysteme
- > Eine lösungsorientierte und systemisch geprägte pädagogische Arbeit
- > Eine ressourcen- und bedarfsorientierte Elternarbeit
- > Eine realistische und zugleich zielgerichtete Hilfeplanung
- > Strukturierte, zuverlässige und flexible Arbeitsweise
- > Transparente Kommunikation
- > Ein professionelles und authentisches Team, welches selbst systemisch geführt wird

